

**Die Schiene verriegelt automatisch** beim Anhängen und löst sich wieder auf Tastendruck. Mit Reduzierstücken oder durch Austausch der Haken kann die Taschenaufhängung an fast alle Gepäckträgerdurchmesser angepaßt werden.

**WICHTIG** Vor jeder Fahrt korrekte Verriegelung und festen Sitz des Zubehörs prüfen. Zubehör vor Transport auf dem Auto-Fahrradträger unbedingt abnehmen!



**The rail automatically locks** on the carrier. Press red button to release. With different hooks and inserts the rail can be adjusted to nearly all carriers.

**IMPORTANT** Make sure the accessory is firmly attached before each ride. Remove the accessory before transporting the bike on a car rack.

**Le verrouillage des sacoches est automatique** réalisé en les plaçant sur le porte-bagages. La fixation est réglable par crochets coulissants. Appuyer sur le bouton rouge pour libérer les sacoches.

**IMPORTANT** Vérifier que les éléments sont correctement fixés avant chaque départ. Ne pas oublier de retirer les accessoires lorsque le vélo est transporté sur un porte-vélos.

R&K ST 302 11/18

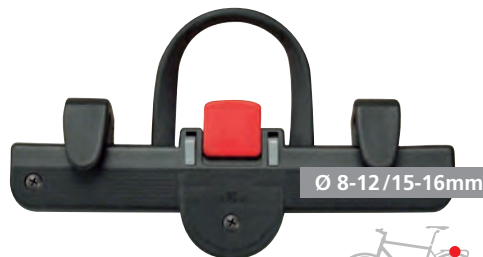
REG. DESIGN · PAT. PEND. · MADE IN GERMANY · RIXEN & KAUL GMBH · LIMMINGHOEFER STR. 9 · D-42699 SOLINGEN

**KLICKfix**®

Made in Germany

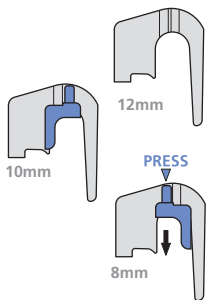
## UNIVERSAL SCHIENE

Für Taschen an Standard Gepäckträgern  
Modul-rail for bags on standard carriers  
Fixation Modul pour porte bagage

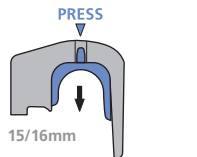


10kg max.

RIXEN  KAUL



**Zur Anpassung an den Gepäckträgerdurchmesser** sind die nebenstehenden Varianten möglich. Zum Austausch der Haken die Schrauben auf der Oberseite vollständig lösen. Beide Hakengrößen werden mit den gleichen Schrauben (M5 x14) montiert. Die Reduzierstücke bei demontiertem Haken von unten einsetzen. Zum Auswechseln der Einsätze von oben mit Stift oder Schraubendreher herausdrücken. (Für die Verwendung von Taschen mit Universalschiene am Gepäckträgeradapter gibt es einen speziellen GTA Haken als Zubehör)



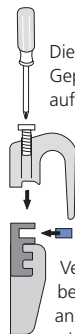
**To adjust the KLICKfix rail to your carrier diameter** choose the right combination of hooks and insert. To exchange hooks or inserts release the screws on top totally. Both hook sizes are mounted with the same screw (M5 x14). Use pen or screwdriver to remove the insert from the hook (to use the universal rail in combination with the carrieradapterplate a special GTA hook is available).



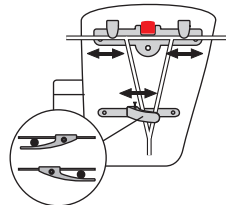
**Ajustage du rail KLICKfix sur votre diamètre de porte-bagages** Il y a différentes combinaisons de crochets et d'inserts. Pour choisir la bonne combinaison, extraire les vis supérieures, et utiliser un stylo ou un tournevis pour dégager les inserts (vis M5x14). (Il y a crochets GTA en vente pour utiliser le rail Universal aussi en combinaison avec l'adaptateur porte bagage.)



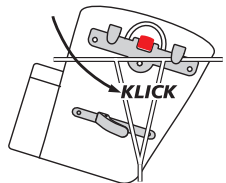
Zum **Verschieben der Haken** werden die Haken-schrauben auf der Oberseite etwas gelöst.



Die Einstellung bei angehängter Tasche am Gepäckträger durchführen. Die Position auf den Gepäckträger so abstimmen, daß genügend Abstand zwischen Tasche und Pedal bleibt. Der untere Haken verhindert seitliches Pendeln der Taschen. Nur bei korrekter Anpassung der oberen und unteren Schiene an den Gepäckträger ist eine sichere Verriegelung gewährleistet. Alle Schrauben nach der Positionierung wieder fest anziehen. **Der untere Haken** verhindert seitliches Pendeln der Taschen. Nur bei korrekter Anpassung der oberen und unteren Schiene an den Gepäckträger ist eine sichere Verriegelung gewährleistet. Schraube nach der Positionierung wieder fest anziehen.



**Adjust hook positions** to the carrier. Make sure that there is enough space between bags and pedals. The lower catch prevents the bags from swinging sideways. Only precise adjustment ensures secure mounting. **The lower catch** prevents the bags from swinging sideways. Only precise adjustment ensures secure mounting.



**Ajustage de la position des crochets** au porte-bagages. Merci de noter qu'il doit y avoir un espace suffisant entre les sacs et les pédales. La glissière basse limite les mouvements de la sacoche. Seul un ajustage précis assure la sécurité du montage. **La glissière basse** limite les mouvements de la sacoche. Seul un ajustement précis assure la sécurité du montage.

