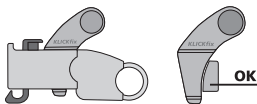


Adapter + Distanz Set 43mm

(ab 2005)



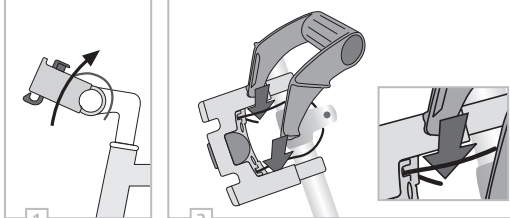
A

Adapter solo

(ab 2005)

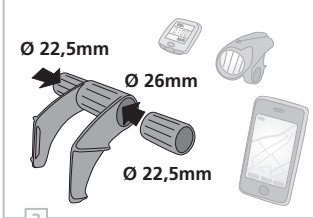


B



1

2



3

MultiClip · Plus

[DE]

Der MultiClip schafft Platz für Tacho, Licht, Smartphone oder Kartenhalter. Der Clip lässt sich ohne Werkzeug sicher mit dem Lenker Adapter verbinden – auch in Kombination mit dem Distanz Set 43mm.

Beim MultiClip Plus lässt sich der Montageaum links und rechts um jeweils 35mm erweitern.

[A] MultiClip MIT Abstützungen verwenden

Wird der Lenker Adapter in Kombination mit dem Distanz-Set 43mm verwendet, den MultiClip unverändert MIT den Abstützungen nutzen.

[B] MultiClip OHNE Abstützungen

Wird der Lenker Adapter solo (ohne Distanz Set 43mm) verwendet, müssen die seitlichen Abstützungen vorher abgebrochen werden.

[1] VORBEREITUNG Der Multi Clip kann ohne Werkzeug montiert und wieder abgenommen werden. Den montierten Lenker Adapter nach oben drehen, um das Drahtseil zu entspannen.

[2] MONTAGE Clip zwischen Gehäuse und Drahtseil einstecken, bis er fest eingeklipst ist. Adapter wieder nach unten drehen.

[3] MONTAGE ERWEITERUNG 2x35mm Um Platz für weitere Zubehöerteile zu schaffen, die beiden Erweiterungen (Ø 22,5mm) links und rechts einstecken und mit den mitgelieferten Schrauben fixieren.

MultiClip · Plus

[EN]

The MultiClip creates extra space for speedometer, light, smartphone or map holder. The clip can be securely connected to the Handlebar Adapter without the need of tools – even in combination with the Distance Set 43mm.

The mounting space of MultiClip Plus can be extended left and right by 35mm each

[A] Use MultiClip WITH supports

If the handlebar adapter is used in combination with the distance set 43mm, use the MultiClip unchanged WITH the lateral supports.

[B] MultiClip WITHOUT supports

If the Handlebar Adapter is used solo (without Distance Set 43mm), the lateral supports need to be broken off before.

[1] PREPARATION The Multi Clip can be mounted and removed without tools. Turn the mounted Handlebar Adapter upwards to release the cable.

[2] MOUNTING Insert the Multi clip between the Adapter and the cable until it is firmly clipped in place. Turn adapter down again.

[3] MOUNTING EXTENSION 2x35mm To create more space for further accessories, insert the two extensions (Ø 22,5mm) on the left and right side of the MultiClip and fix them with the two screws.

MultiClip · Plus

[FR]

Le MultiClip crée un espace supplémentaire pour le compteur, la lumière, le smartphone ou le porte-carte. Le clip peut être connecté de manière sécurisée au Support Guidon sans outils – même en combinaison avec le Distance Set 43mm.

L'espace de montage du MultiClip Plus peut être élargi à 35mm de chaque côté.

[A] Utiliser le MultiClip AVEC des supports

Si le Support Guidon est utilisé en combinaison avec le Distance Set 43mm, utilisez le MultiClip similaire AVEC les supports.

[B] MultiClip SANS supports

Si le Support Guidon est utilisé seul (sans Distance Set 43mm), les supports latéraux doivent être rompus avant.

[1] PRÉPARATION Le MultiClip peut être monté et démonté sans outils. Tournez l'adaptateur de guidon monté vers le haut pour libérer le câble.

[2] MONTAGE Insérez le MultiClip entre l'adaptateur et le câble jusqu'à ce qu'il soit fermement fixé en place. Tournez à nouveau l'adaptateur vers le bas.

[3] EXTENSION DE MONTAGE 2x35mm Pour créer plus d'espace pour d'autres accessoires, insérez les pièces d'extension (Ø 22,5mm) à gauche et à droite et fixez-les avec les deux vis.